



happythought[®]

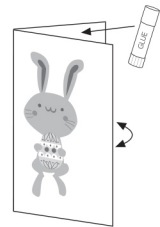
Guirlande de lapins de Pâques

Instructions d'assemblage

1. Imprimez les lapins de Pâques. Vous pouvez imprimer 2 copies ou plus pour rallonger la guirlande.

2. Découper et plier les feuilles Découpez chaque feuille en 2 comme indiqué

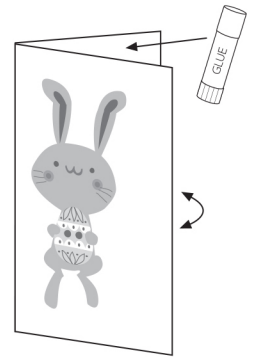
3. Pliez et collez chaque lapin dos à dos de façon à ce que la queue du lapin soit derrière



4. Découpez avec attention chaque lapin, et pliez les oreilles comme indiqué.

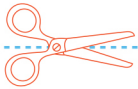
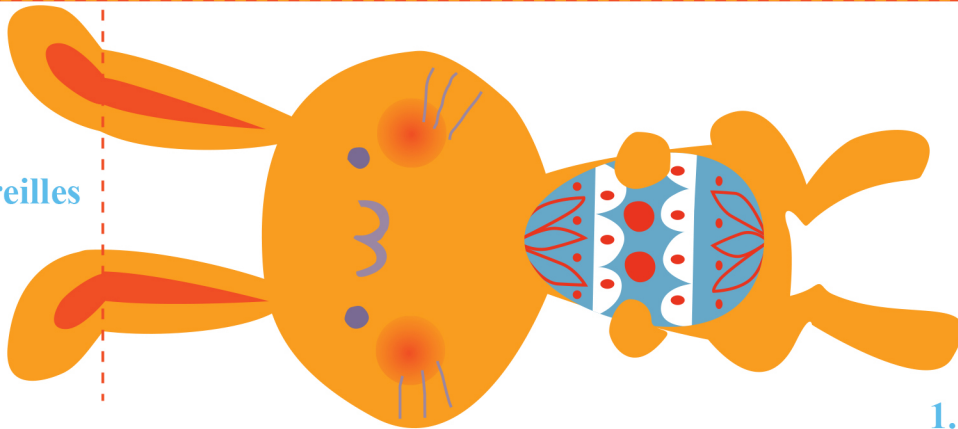
5. A l'aide d'épingles ou de scotch, accrochez une longueur de fil à un mur, un arbre, etc...

6. Accrocher chaque lapin par les oreilles sur le fil étendu. Vous pouvez utiliser un peu de colle si nécessaire.



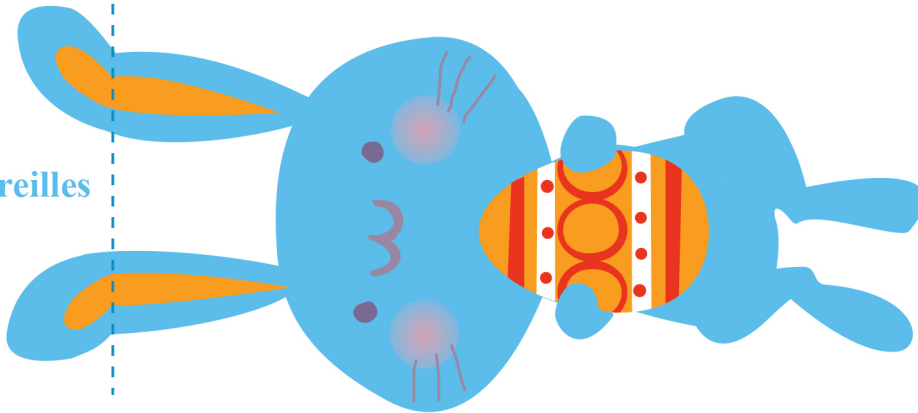
2. Plier et coller

3. Plier les oreilles



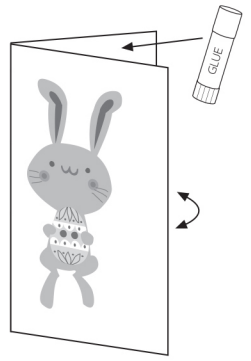
1. Couper la page en 2

3. Plier les oreilles



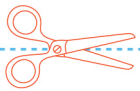
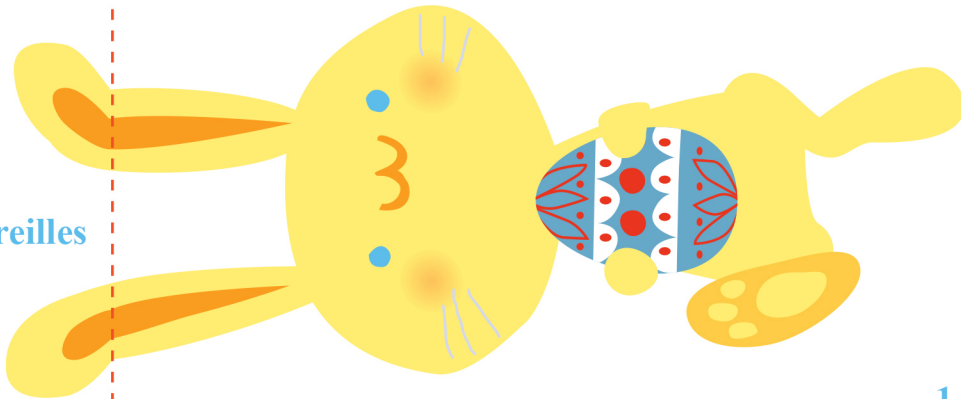
2. Plier et coller





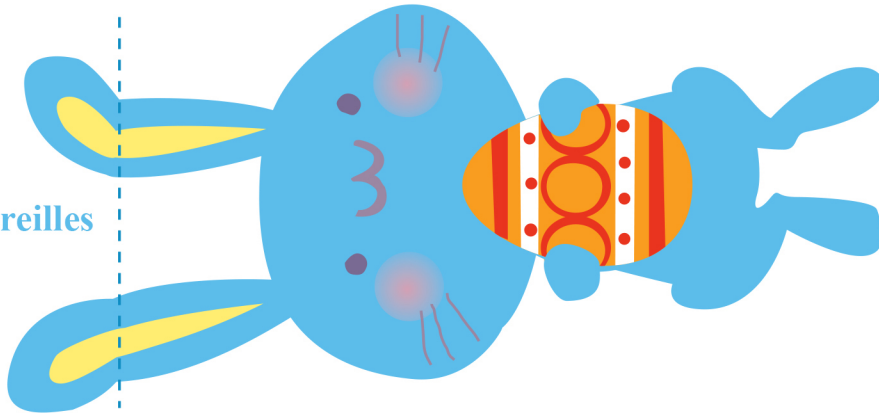
2. Plier et coller

3. Plier les oreilles



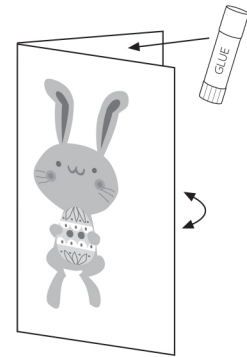
1. Couper la page en 2

3. Plier les oreilles



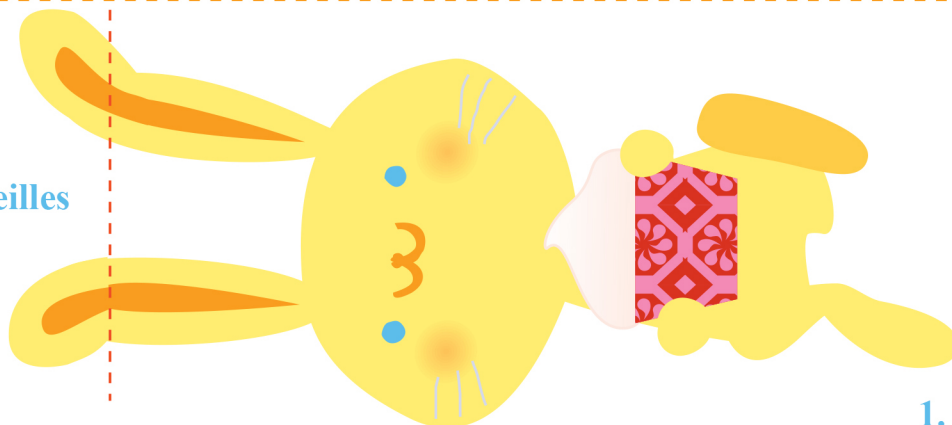
2. Plier et coller





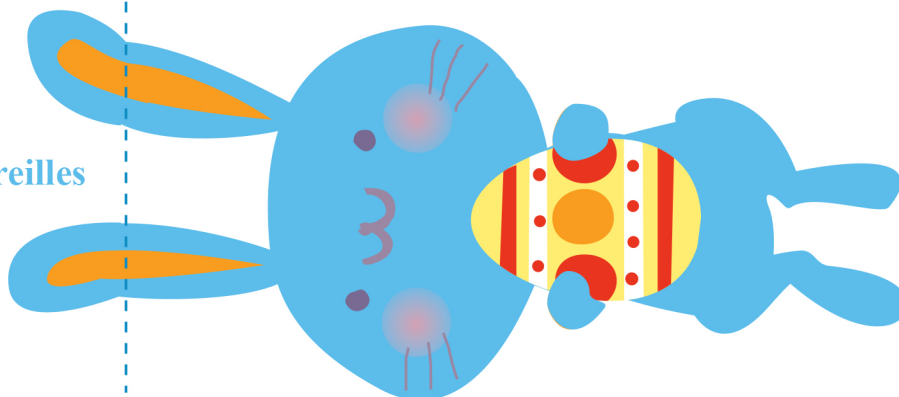
2. Plier et coller

3. Plier les oreilles

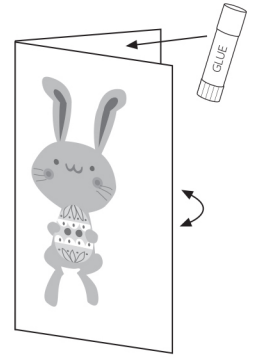


1. Couper la page en 2

3. Plier les oreilles

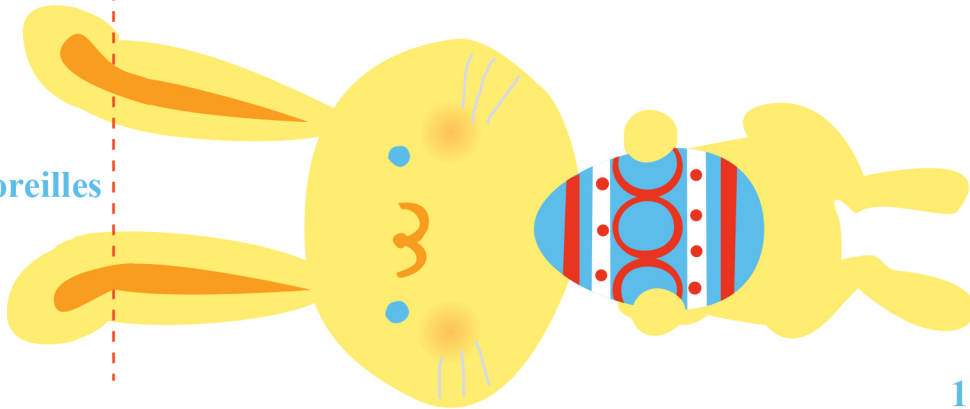


2. Plier et coller

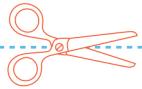


2. Plier et coller

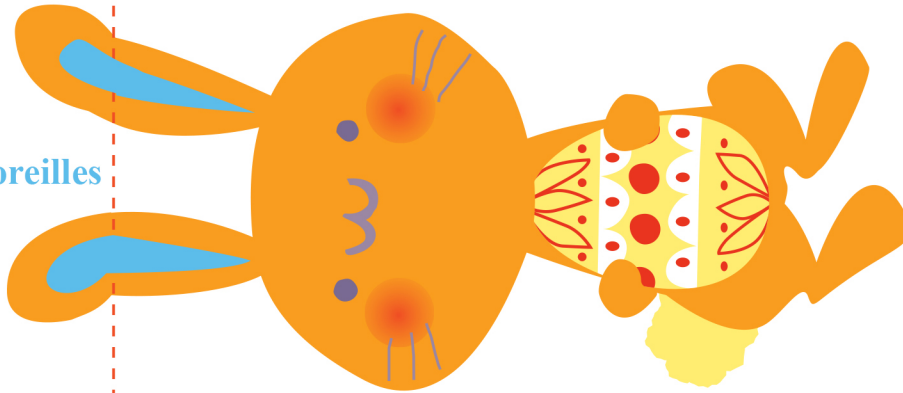
3. Plier les oreilles



1. Couper la page en 2



3. Plier les oreilles



2. Plier et coller